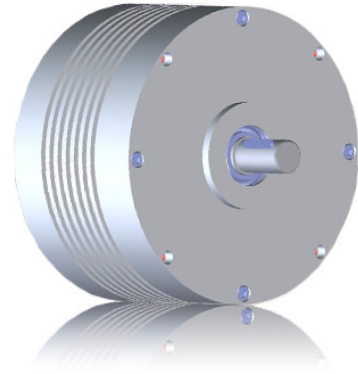


Bremse mit Dauerhysterese BDH 20

Unsere Permanentmagnet Hysteresebremsen Baureihe BDH sind eine ausgezeichnete Möglichkeit, Drehmomente zu kontrollieren. Die erzeugte Kraft/das erzeugte Moment der Hysteresebremse ist nicht geschwindigkeits- bzw. drehzahlabhängig. D.h. die Hysteresebremse funktioniert gleichmäßig vom Stillstand bis zur konstruktiv möglichen Maximalgeschwindigkeit bzw. Maximaldrehzahl. Bei längerem Stillstand kann sich ein schwaches Rastmoment bilden. Dieses muss beim Anfahren überwunden werden. Durch den Normalbetrieb verschwindet dieses Rastmoment wieder.

Die BDH-Baureihe überzeugt durch solide Bauweise und eine hohe Lebensdauer.



Technische Daten

Nenn Drehmoment	Rated torque	Couple nominale	20Nm
Max. zulässige Drehzahl	Maximum Speed	Vitesse nominale	150 min ⁻¹
Max. Umgebungstemperatur	Maximum ambient temperature	Maximum température ambiante	40°C
Max. Umgebungsfeuchtigkeit	Maximum humidity	Maximum humidité atmosphérique	80%
Schutzart	Protection class	Protection	IP51
Bestellnummer	Order Number	Numéro de commande	020a-013

Maßbild

