

Permanentmagnet Hysteresebremse BDH- Baureihe (mit Hohlwelle)

Unsere Permanentmagnet Hysteresebremsen Baureihe BDH sind eine ausgezeichnete Möglichkeit, Drehmomente zu kontrollieren. Die erzeugte Kraft/das erzeugte Moment der Hysteresebremse ist nicht Geschwindigkeits- bzw. drehzahlabhängig. D.h. die Hysteresebremse funktioniert gleichmäßig vom Stillstand bis zur konstruktiv möglichen Maximalgeschwindigkeit bzw. Maximaldrehzahl.

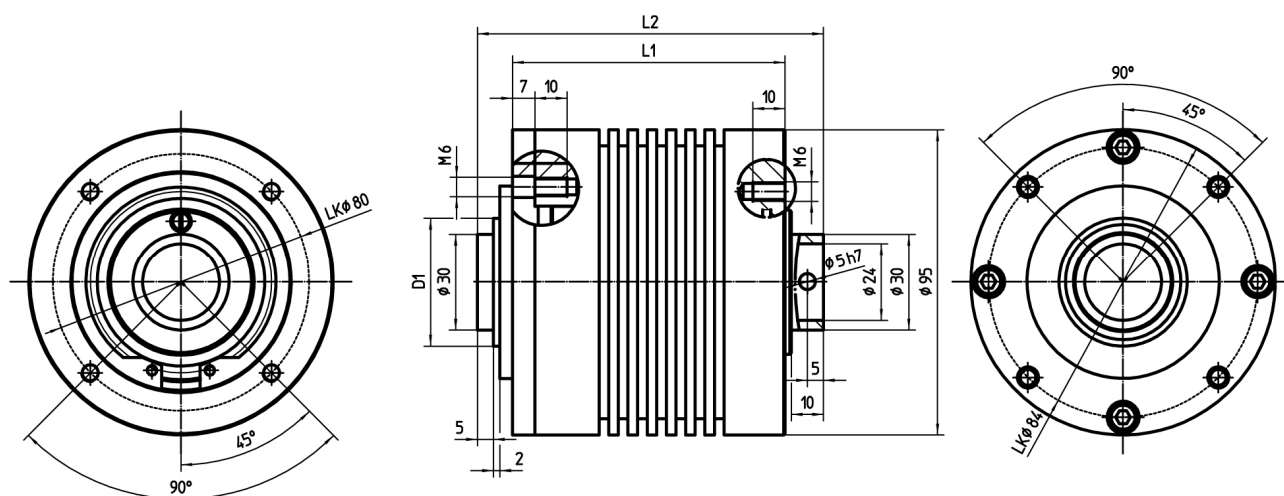
- verfügbar von 1Nm - 8Nm
- hohe Laufruhe auch bei niedrigen Drehzahlen
- ohne externe Spannungsquelle
- schnelle und einfache Montage
- Verschleiß und Wartungsfrei
- kostengünstige und kompakte Bauform
- sehr robust durch ein Aluminiumgehäuse



Technische Daten:

TYP	TYPE	TYPE		BDH1	BDH6
Nenn Drehmoment	Rated torque	Couple nominale	Nm	1	6
Max. zulässige Drehzahl	Maximum speed	Vitesse nominale	U/min	200	150
Verlustleistung	Power dissipation	Dissipation d' énergie	W	90	130
Lagerbelastung radial	Radial load	Radial charge	N	150	200
Lagerbelastung axial	Axial load	Axial charge	N	50	70
Trägheitsmoment	Moment of inertia	Inertie	Kg/m ² x10-4	0,53	1,06
Gewicht	Weight	Poids	kg	1,4	2,5

Maßbild:



	L1	L2	D1
BDH1	85	108	40h7
BDH6	127	150	50h7